

הוספה לקובץ חבורי רבינו



יוצא לאור ע"י תלמידי ישיבת
"תומכי תמימים ליובאוויטש המרכזית"

ברוקלין, ניו יורק

770 איסטערן פארקוויי

שנת חמשת אלפים שבע מאות שבעים וארבע לבריאה





קובץ על דבר בית המקדש

לא ידוע לנו רבות על כך, אך בתש"ג כתב הרבי לרמ"ז גרינגלס "מכינים אנו עתה לדפוס... ספר ע"ד בית המקדש עם תכנית הבית העבודה וכיו"ב... בשפת המדינה" (אגרות קודש ח"א עמ' קע"ז).

חיבור זה היה אמור להופיע במסגרת מחלקת ההוצאה לאור של המרכז לענייני חינוך, בין שאר הפרסומים החינוכיים שהוציאו לאור.

מעלי הטייטה שהכין הרבי לחיבור זה, הגיעו אלינו רק מעטים (אם כי לא ידוע לנו בבירור כי היו יותר), ומהם נראה כי הרבי הורה לצייר את ציור בית המקדש, אח"כ הגיה הרבי את הציור והוסיף בו תיקונים והערות, הוסיף רשימה ממוספרת לכל חלקי הבית

הגאולה בכלל, ובית הבחירה בפרט, תופסים מקום נרחב בתורת הרבי. בשנת תשל"ו התעצם עיסוקו של הרבי בזה, כשיצא בקריאה ללמוד הלכות 'בית הבחירה' בימי בין המצרים. מני אז החל הרבי לבאר מדי שנה בשבתות בין המצרים את הלכות 'בית הבחירה' להרמב"ם, ולפיכך זכינו ויש לפנינו עשרות ביאורים בהלכות 'בית הבחירה'.

כבר ברשימותיו של הרבי מוצאים אנו יחס מיוחד לנושא המקדש. הרשימה הארוכה ביותר, "רשימת המנורה" - עוסקת כולה בעבודת המקדש, רשימת "המשכן וכליו" ועוד.

בעבר התפרסמו איזה עלים מחיבור זה (והם עצמם - בצורה לא ברורה). בסוף קובץ זה מתפרסם כל הנמצא מחיבור זה, יחד עם תצלומי הכתי"ק ופענוחם המלא, בפרסום ראשון.

(כאשר המספור השני מופיע בציור עצמו), יחד עם הערות רבות. מלבד זאת צייר הרבי ציור של הר הבית כולו, והעיר עליו - על הגליון ובדף נפרד.

משמע שמפני אפס הפנאי וכו' לא נמשכה עריכתו של החיבור, והוא לא ראה אור פרסום.



הוספה

במקדש. הרבי העיר את הערותיו על הציור, ובדף נפרד סימן זיהוי לכל מספר ומספר (ולדוגמא: 3 לשכת סנה' קטנה – היינו, המצוין במפה "3" הוא 'לשכת סנהדרין קטנה'). הרבי הוסיף והחסיר וכו' על הציור שהוגש לפיו, ולאחר וע"פ הכל – הוסיף מספור חדש. בהמשך ציין הרבי הערות רבות למקומות המצויינים במפה, וכן הוסיף הערות (טכניות) למדפיס.

בנוסף לכך צייר הרבי את מפת הרב- הבית, וסימן בה את השערים ופרטים נוספים, ובדף נפרד העיר את הערותיו.

בחיל וברעדה מוגשים בזה בפני תלמידי התמימים וקהל אנ"ש דפי ההכנה ל'ספר ע"ד בית המקדש'. עלים מספר זה התפרסמו כבר בעבר, אך כאן מופיע לראשונה קובץ זה במילואו ובבהירות, יחד עם תצלומי הכתי"ק.

חיבור זה מתואר לעיל, בפרק "קובץ ע"ד בית המקדש".



מכתבי היד שלפנינו נראה כך:

בתחילה הוכן עבור הרבי ציור בית הבחירה לבעל 'תפארת ישראל', עם ציוני מספרים לכל חלק ומקום



לאחמ"כ מופיעה מפת בית המקדש שצוירה (ע"י הרב ש"ב לוין) ע"פ הוראות הרבי בזה.

בכל מקום שנכתב בכתב בהיר - אלו הערות המערכת.

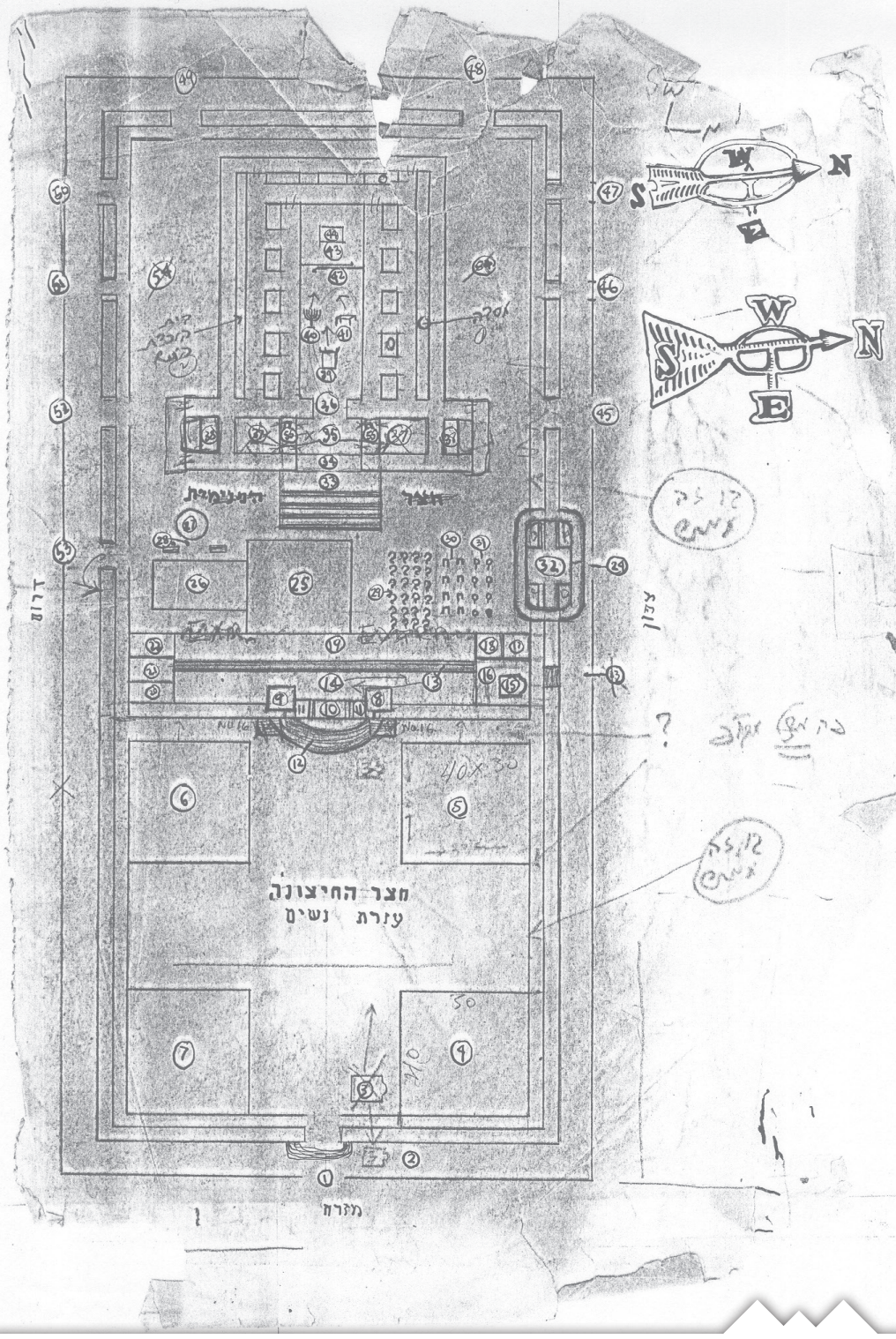
מובן וגם פשוט שאין בזה ח"ו קביעת מסמרות באופן הלימוד כ"אם כעזר ללומד, ושגיאות מי יבין.

כתבי היד סודרו כאן באופן זה:

תחילה מופיעה המפה עם הגהות הרבי עליה (ההגהות צוינו בצבע בהיר), לאחמ"כ מופיעה רשימת המקומות אותה ערך הרבי, כשהערות המסומנות בא"ב צוינו הערותיו התורניות של הרבי, ובהערות ממוספרות צוינו הערות כלליות וכן סימוני המספרים החדשים.

אח"כ מופיעות הוראות כלליות שכתב הרבי וכן הוראות מעשיות למדפיס.

התודה והברכה להרה"ח ר' שלום דובער שי' לוין, על נתינת החומר והעזר והסיוע בסבר'פנים יפות



- 1 שגור המצבות
- 2 ח"י (כחלו י' אהרן)
- 3 ארבעת סנה' ל' ק"ה
- 4 ארבעת הער'ים
- 5 ארבעת הער'ים
- 6 ארבעת אהרן דית טענים
- 7 ארבעת הנזירים
- 8 " בנחם הלל'ים
- 9 " דודי יחידות
- 10 אהרן אל' (אהרן י' אהרן)
- 11 ארבעת אהרן יחידות
- 12 ארבעת אהרן יחידות
- 13 ארבעת אהרן יחידות
- 14 ארבעת אהרן יחידות
- 15 ארבעת אהרן יחידות
- 16 ארבעת אהרן יחידות
- 17 ארבעת אהרן יחידות
- 18 ארבעת אהרן יחידות
- 19 ארבעת אהרן יחידות
- 20 ארבעת אהרן יחידות
- 21 ארבעת אהרן יחידות
- 22 ארבעת אהרן יחידות
- 23 ארבעת אהרן יחידות
- 24 ארבעת אהרן יחידות
- 25 ארבעת אהרן יחידות
- 26 ארבעת אהרן יחידות
- 27 ארבעת אהרן יחידות
- 28 ארבעת אהרן יחידות
- 29 ארבעת אהרן יחידות
- 30 ארבעת אהרן יחידות
- 31 ארבעת אהרן יחידות
- 32 ארבעת אהרן יחידות
- 33 ארבעת אהרן יחידות

16A 16B

- 34 ארבעת אהרן יחידות
- 35 ארבעת אהרן יחידות
- 36 ארבעת אהרן יחידות
- 37 ארבעת אהרן יחידות
- 38 ארבעת אהרן יחידות
- 39 ארבעת אהרן יחידות
- 40 ארבעת אהרן יחידות
- 41 ארבעת אהרן יחידות
- 42 ארבעת אהרן יחידות
- 43 ארבעת אהרן יחידות
- 44 ארבעת אהרן יחידות
- 45 ארבעת אהרן יחידות
- 46 ארבעת אהרן יחידות
- 47 ארבעת אהרן יחידות
- 48 ארבעת אהרן יחידות
- 49 ארבעת אהרן יחידות
- 50 ארבעת אהרן יחידות
- 51 ארבעת אהרן יחידות
- 52 ארבעת אהרן יחידות
- 53 ארבעת אהרן יחידות
- 54 ארבעת אהרן יחידות
- 55 ארבעת אהרן יחידות

33 י' אהרן

3 { 3 המאות המעלות } ספרים 3 אסוף
 2 { 2 דאקום המאסף } 3, כי מיהא-אפנת ספר ק"ה

הסוגים 1, 23, 24, 45-53 עמ'ם למחזיקי החומה (1) והסוכה
 היתה 4 (2), ואם מקרא בקרא את

3 אסוף הסוכה (גדרו י"ח.פ.)
 40 עמ'ם למחזיקי 3 7, 6, 5, 4

3 3 המאות המעלות 3
 8 וצמח 8 3 במה יהי 9 וראוי

13 14 15
 16 17 18

19 20 21 22 23 24 25 26 27 28 29 30 31 32 33 34 35 36 37 38 39 40 41 42 43 44 45 46 47 48 49 50 51 52 53 54 55 56 57 58 59 60 61 62 63 64 65 66 67 68 69 70 71 72 73 74 75 76 77 78 79 80 81 82 83 84 85 86 87 88 89 90 91 92 93 94 95 96 97 98 99 100

101 102 103 104 105 106 107 108 109 110 111 112 113 114 115 116 117 118 119 120 121 122 123 124 125 126 127 128 129 130 131 132 133 134 135 136 137 138 139 140 141 142 143 144 145 146 147 148 149 150 151 152 153 154 155 156 157 158 159 160 161 162 163 164 165 166 167 168 169 170 171 172 173 174 175 176 177 178 179 180 181 182 183 184 185 186 187 188 189 190 191 192 193 194 195 196 197 198 199 200

201 202 203 204 205 206 207 208 209 210 211 212 213 214 215 216 217 218 219 220 221 222 223 224 225 226 227 228 229 230 231 232 233 234 235 236 237 238 239 240 241 242 243 244 245 246 247 248 249 250 251 252 253 254 255 256 257 258 259 260 261 262 263 264 265 266 267 268 269 270 271 272 273 274 275 276 277 278 279 280 281 282 283 284 285 286 287 288 289 290 291 292 293 294 295 296 297 298 299 300

301 302 303 304 305 306 307 308 309 310 311 312 313 314 315 316 317 318 319 320 321 322 323 324 325 326 327 328 329 330 331 332 333 334 335 336 337 338 339 340 341 342 343 344 345 346 347 348 349 350 351 352 353 354 355 356 357 358 359 360 361 362 363 364 365 366 367 368 369 370 371 372 373 374 375 376 377 378 379 380 381 382 383 384 385 386 387 388 389 390 391 392 393 394 395 396 397 398 399 400

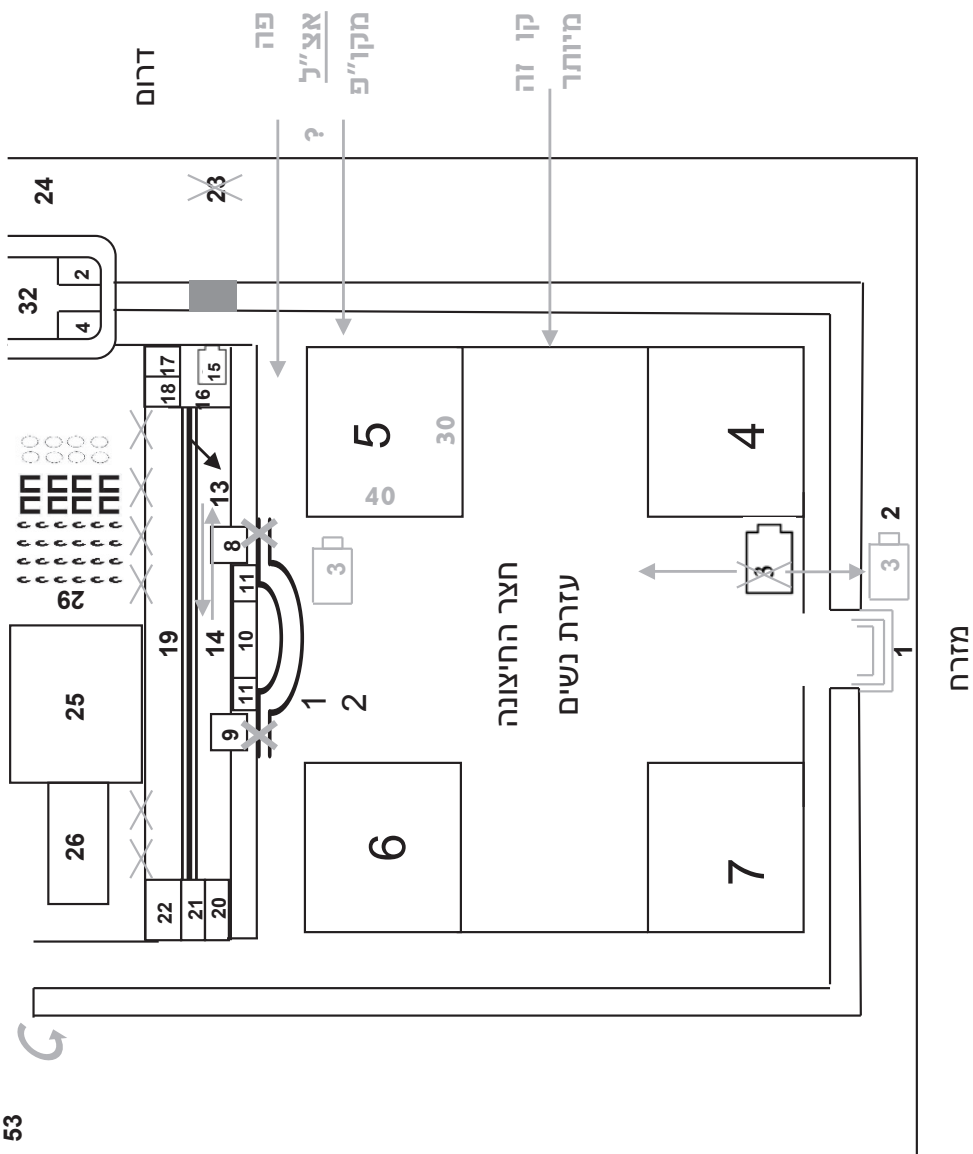
401 402 403 404 405 406 407 408 409 410 411 412 413 414 415 416 417 418 419 420 421 422 423 424 425 426 427 428 429 430 431 432 433 434 435 436 437 438 439 440 441 442 443 444 445 446 447 448 449 450 451 452 453 454 455 456 457 458 459 460 461 462 463 464 465 466 467 468 469 470 471 472 473 474 475 476 477 478 479 480 481 482 483 484 485 486 487 488 489 490 491 492 493 494 495 496 497 498 499 500

501 502 503 504 505 506 507 508 509 510 511 512 513 514 515 516 517 518 519 520 521 522 523 524 525 526 527 528 529 530 531 532 533 534 535 536 537 538 539 540 541 542 543 544 545 546 547 548 549 550 551 552 553 554 555 556 557 558 559 560 561 562 563 564 565 566 567 568 569 570 571 572 573 574 575 576 577 578 579 580 581 582 583 584 585 586 587 588 589 590 591 592 593 594 595 596 597 598 599 600

601 602 603 604 605 606 607 608 609 610 611 612 613 614 615 616 617 618 619 620 621 622 623 624 625 626 627 628 629 630 631 632 633 634 635 636 637 638 639 640 641 642 643 644 645 646 647 648 649 650 651 652 653 654 655 656 657 658 659 660 661 662 663 664 665 666 667 668 669 670 671 672 673 674 675 676 677 678 679 680 681 682 683 684 685 686 687 688 689 690 691 692 693 694 695 696 697 698 699 700

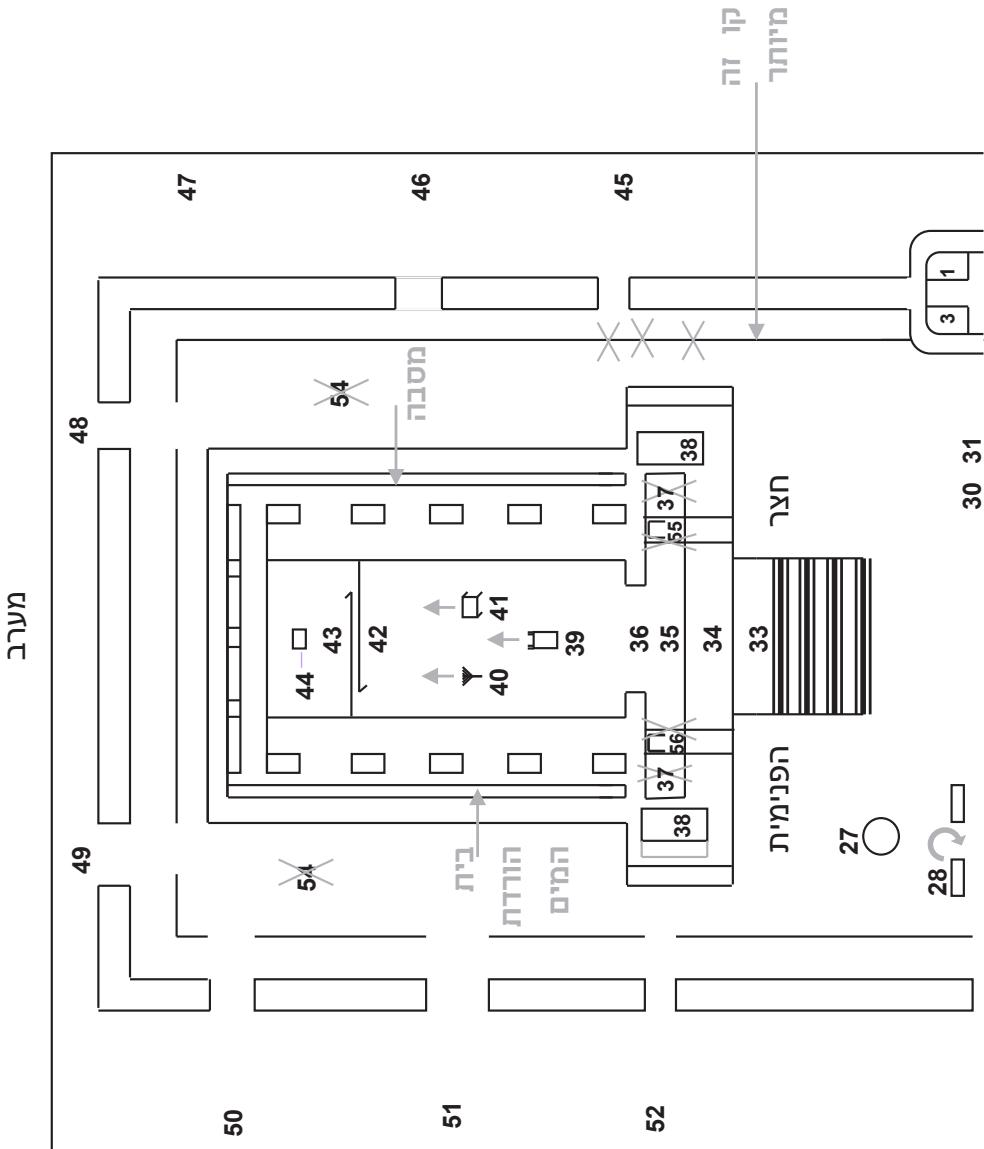
גמ'א

מפת בית המקדש



צפון

עם הגהות הרבי



מפה זו נעשתה להמחשה ותוספת הבנה, ואינה מדויקת ע"פ קנה-מידה

תכנית בהמ"ק. תפ"י

1. שער המזרחי, וכמה שמות היו לו (ירוש' עירובין ה' א')¹.
 2. חילא^א (רחבו י' אמה)².
 3. לשכות סנה' קטנה³.
 4. לשכת העצים⁴.
 5. לשכת המצורעים⁵.
 6. לשכת בית שמנים⁶.
 7. לשכת הנזירים⁷.
 8. לשכת פנחס המלביש⁸.
 9. לשכת עושי חביתין⁹.
 10. שער נקנור (גבהו כ' רחבו י' אמה)¹⁰.
 11. ב' פשפשים - שערים קטנים - שבצד שער נקנור¹¹.
 12. ט"ו מעלות עגולות¹².
 13. מעלה והדוכן.¹³
- מהא דל"פ במשנה מדת רוחבם. ואופ"ל דסמך אקרא ול"פ [ולא פירש] רק לענין הקירוי כדי להבין פי' התיבה (שכתובה בקרא, אבל בדבר המפורש אין צורך לפרט). ועפ"ז הורה לצייר: אם אפשר לשנות בקל: 7,6,5,4 צ"ל 40 ממזרח למערב אבל רק 30 מצפון לדרום.

- (1) (1) ע"כ הוסיף **חסר לע"ע** ולא ציין מספר.
- (2) (2) לשכת סנה' קטנה צויירה בעזרת נשים מבפנים לימין הכניסה, וע"כ העיר מקום לשכת סנהדרין דכ"ג ע"פ פירש"י רע"ב ותויו"ט (סנה' פ"ו): הוא אצל החיל וגם אצל שער נקנור ולא כמה שצייר. אלא אצל (-) ליד (2) צ"ל [3] (-) היינו סימון חדש (3) הקיים צ"ל אצל המעלות העגולות. וכמו"כ כתב על דף נוסף צ"ל אצל המעלות העגולות וגם במקום המסומן (2), ושניהם צ"ל מסומן (3), כי שניהם - לשכות סנה' קטנה. בהר הבית אצ"ל כלל. וראה בהערות למדפיס. (A11, B11), (v) - בהציור דהר הבית, וראה בהערות למדפיס.
- (4) (12) יותר טוב להחליף הסמנים (13) (14) -
- (5) (13) ע"מ שהסימון יהי משמאל לימין כסדר
- (6) (14) הקריאה באנגלית) אם אפשר בקל. (22).
- (7) (15)
- (8) (A17)
- (9) (B17)
- (10) (19)
- (11) (18)
- (12) (12) המעלות צויירו עם תוספת ישרה מהצדדים והעיר ע"כ - צ"ל כחצי עיגול וּלֹא וּכ"כ בדף נוסף: 'המעלות כחצי גורן עגולה, וְלֹא כפי שצייר בקרנות מרובעות (מדות בה.)'. ובמקום תוספות הללו הנה בשני צדי מעלות העגולות צ"ל פתח הלשכות שתחת עזרת ישראל ואפשר לסמנם (8). ובמקום (8) דעתה (-) לשכת פנחס המלביש) יהי (91) ובמקום (9) יהי (-) נכתב ע"פ השערה) (92). (20).
- (13) (13) יותר טוב להחליף הסמנים (13) (14) -
- (5) (13) ע"מ שהסימון יהי משמאל לימין כסדר
- (6) (14) הקריאה באנגלית) אם אפשר בקל. (22).

14. עזרת ישראל (רחבו י"א אמה)⁽¹⁴⁾.
 15. לשכת הגזית (מקום מושב סנה' גדולה)⁽¹⁵⁾.
 16. פתח הלשכות שתחת עזרת ישראל⁽¹⁶⁾.
 17. לשכת פרהדרין ונק' ג"כ לשכת העץ⁽¹⁷⁾.
 18. לשכת הגולה⁽¹⁸⁾.
 19. עזרת כהנים (רחבו י"א אמה)⁽¹⁹⁾.
 20. לשכת המלח⁽²⁰⁾.
 21. לשכת בית הפרוה⁽²¹⁾.
 22. לשכת המדיחין⁽²²⁾.
 23. מיותר (כי אין כאן שער)⁽²³⁾.
 24. שער בית המוקד⁽²⁴⁾.
-
- ג. לדעת תפ"י נק' שער בית המוקד גם שער השיר.

- 14 (21).
 15 (23).
 16 (21) ליד לשכת סנהדרי גדולה סומן ציון מיותר וכתב ע"ז איני יודע מה מסמן וכנראה מיותר (וא"כ נשאר ציון להנ"ל 9) – דהיינו שאי"צ לסמן 9 ו 92 מפני שבלאו הכי הוחסר מספר ובמיספור החדש יכנסו במקומם – B16 (A16).
 17 (24).
 18 (25).
 19 (25).
 20 (26).
 21 (27).
 22 (28).
 23 (31) וכמו"כ כתב על דף נוסף (משוער שהכוונה ע"ז) 'מיותר כי אין כאן שער' והוסיף ? אם זהו שער הנשים מיותר כי זהו (45).
 24 (24) ציין חסר לע"ע דהיינו שלא צויר הפתח בבית המוקד עצמו, ולא נתן ע"ז מספר.
- 25 (25).
 26 (26).
 27 (27).
 28 (28) ציין להורות שאינם ע"פ קנה המדה מפני קוטנם (וכן בשלחן, מזה"פ, מנורה, ארון).
 29 (29) הטבעות צוירו 4 על 6, כאשר 4 מדרום לצפון 61 ממזרח למערב. והעיר ע"ז:
 צ"ל כזה היינו 6 מדרום לצפון 41
 ממזרח למערב, ולא להיפך. (32).
 30 (30) השולחנות צוירו 2 מדרום לצפון 41 ממזרח למערב, והעיר ע"ז: צ"ל כזה היינו 4 מדרום לצפון 21
 ממזרח למערב. (31).
 31 (31)
 32 (32)
 33 (33) פתחי בית המוקד לא צוירו, וע"כ כתב: לצין ב' פתחים בבית המוקד לקודש ולחול.
 34 (34) ציין וצויר את מיקומן של כל א' מארבע

44. הארון (בביהמ"ק א'. בבית שני
- אבן שתי)⁽⁴⁴⁾.
45. שער הנשים⁽⁴⁷⁾.
46. שער הקרבן⁽⁴⁸⁾.
47. שער הניצוץ ונק' ג"כ שער
יכנייה⁽⁴⁹⁾.
48. שני שערים⁽⁵⁰⁾. במערב ולא הי'
להם שם⁽⁵¹⁾.
49. שער העליון⁽⁵²⁾.
50. שער הדלק⁽⁵³⁾.
51. שער הבכורות⁽⁵⁴⁾.
52. שער המים ועל גבו לשכת
בית אבטינס ובית טבילתו של
כה"ג⁽⁵⁵⁾.
53. מיותר.
54. שלחן של שיש⁽⁵⁶⁾.
55. שלחן של זהב⁽⁵⁷⁾.
- 32₂. לשכת לחם
הפנים 32₃. לשכת אבני מזבח
או לשכת החותמות 32₄. בית
המוקד קטן.
33. י"ב מעלות⁽³⁵⁾.
34. פתח האולם רחבו כ' גבהו מ'
אמה. בלא דלתות רק פרוכת⁽³⁶⁾.
35. האולם⁽³⁷⁾.
36. פתחו של היכל. גבהו כ' רחבו
י' אמה⁽³⁸⁾.
37. מיותר⁽³⁹⁾!?
38. בית החליפות⁽⁴⁰⁾.
39. מזבח הקטורת (הפנימי, הזהב)
אמה על אמה⁽⁴¹⁾.
40. מנורת הזהב⁽⁴²⁾.
41. שלחן הזהב⁽⁴³⁾.
42. ב' פרוכות שבין ההיכל וקה"ק⁽⁴⁴⁾.
43. קה"ק כ' על כ' וגבהו מ' אמה⁽⁴⁵⁾.

ה. וכ"כ בדף נוסף: הניצוץ נקרא ג"כ יכני'.

- וצ"ל כמעט רבוע. וכמו שתקנתי מצד
אחד. B42 (A42).
41. צוייר במרכז ההיכל וכתב ע"כ: צ"ל יותר
לצד מערב, כי הי' מחצי ההיכל ולפנים
(וי"א משליש ההיכל ולפנים). 45. וראה
הערה 28.
42. 47. וראה שם.
43. 46. וראה שם.
44. 48. 47. 2. 50. 5. 53. 8.
45. 49. 48. 3. 51. 6. 54. 9.
46. 49. 4. 52. 7.
47. צוייר מעל המזבח והעיר ע"כ (משוער
שהכוונה ע"ז): צ"ל יותר למזרח מול
המזבח. 10.
48. ציין ע"כ: צריך לסמן אותו של צד
צפון 55, של דרום 56 (כסדר הקריאה
באנגלית). 40.
49. 57. 41.

- הלשכות הקטנות: טלאי
קרבן, לחם הפנים, אבני מזבח
- החותמות, בית המוקד קטן. ובדף
נוסף ציין וסימן בפרטיות
יותר: והוסיף ע"כ: להוסיף
ציורים האלו 321... 324.
37. (35)
38. (36)
39. (37)
- האולם צוייר כלשכות-לשכות וע"כ כתב:
יש קיים מיתורים וצ"ל - 39.

43. (38)
44. (39) וכ"כ עוה"פ על דף נוסף: מיותר [יכול
לסמן בו את התאים, אך בסוף סימן בו
את י"ב המעלות].
45. (40) צוייר כמלבן וע"כ כתב: צר יותר מדאי.



הערות כלליות על הציור:

ובהמשך להנ"ל - [?] צריך לסמן הסורג (גבהו " טפחים).

צריך לסמן התאים אותם שבצפון דרום ומערב (53). יכול להיות מספר אחד לכולם.

צריך לסמן המסבה.

צריך לסמן בית הורדת המים.

להורות שפתחי התאים בין א' לחברו וכן לחוץ להיכל לא באו בתכנית זו כדי שלא לבלבל עין הראוה. וכן 51-52 (המסבה ובית הורדת המים).

מדת התאים א"י.

להוסיף סימן, או לציין א1 את (המעלות המרובעות) - שבשער המזרחי.

בין עזרת כהנים והמזבח אצ"ל קו המפסיק.

אצ"ל כפי שצייר - מקו"פ בין החומה - דע"נ - והלשכות שבמקצעות. ואצ"ל קו המקיף מבפנים.

הסימנים 1,23,24, 53-45 שייכים לשערי החומה (ולא להסורג היינו קו הדק), וא"כ מקומם בפנים יותר.

ע"פ התיקונים והמספור החדש הוסיף את המקומות שנחסרו:

(52) בית הורדת המים.

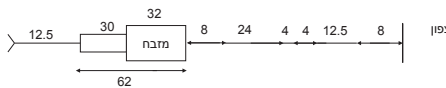
(53) 38 תאים: 15 בצפון ה' ע"ג ה' ע"ג

ה', 15 בדרום ה' ע"ג ה' ע"ג ה', 8 במערב ב' ע"ג ג' ע"ג ג'.

(44) היכל.

(51) מסבה.

רוחב העזרה:



צינונים 26^2-25 29-31

הערות טכניות למדפים:

להקטין א11 שיהי' כמו ב11 [והוסיף לאח"ז יותר טוב להגדיל ב11].

49 שיהי' יותר נראה.

חץ ב(ין)קוי 51-52 היינו שמשמן למה שציין בציור).

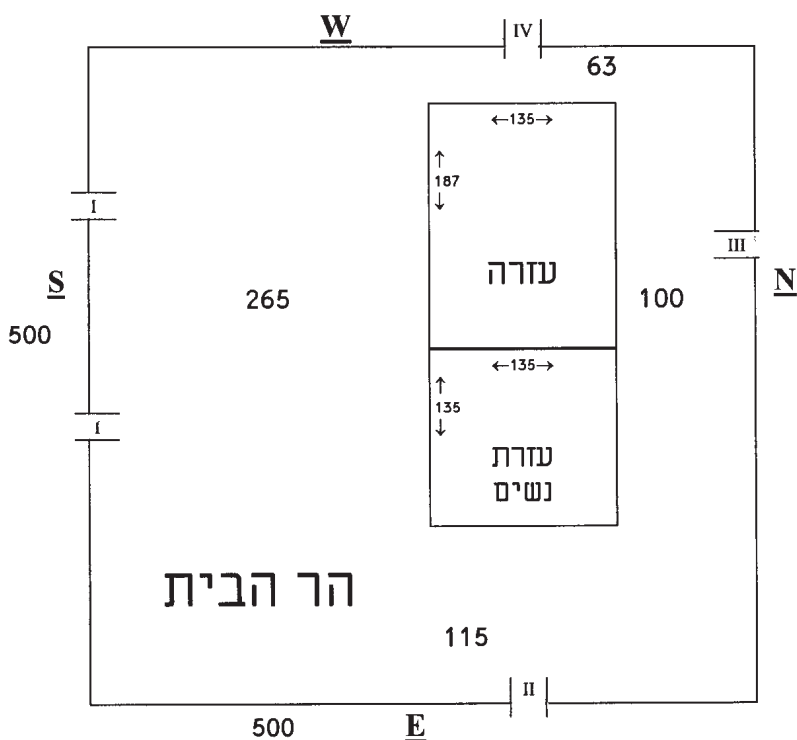
[בציור הר הבית צריך להורות רק אלו המדות שהם בדין].

• להמשיך הקו (דהסנהדרין שבעזרת הנשים) עד 3.

• 24₂ 24₁ (שערי בית המוקד לקודש ולחול) שוות, וממילא 24₁=24₂, 24₂=25, 25=29 (כי 29 חסרו, לפי המייספור החדש)? אלא שבסוף לא ציין כן.

• v (לשכת סנה' קטנה שבהר הבית) - להשמיט.

מפת הריהבית



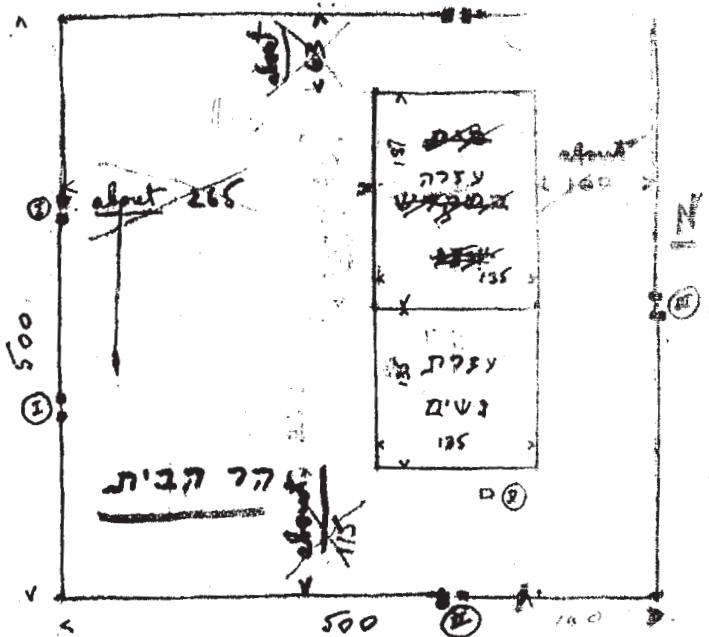
I שער חולדה.

II שער שושן.

III שער טדי.

VI שער קופינוס.

[בתחילה ציין V לשכת סנה' קטנה, אך לבסוף הורה להשמיט (ראה בהערות למדפיס)].



①	מזרח	מזרח
②	מזרח	מזרח
③	מזרח	מזרח
④	מזרח	מזרח
⑤	מזרח	מזרח

250 מ' רוחב
 160 מ' גובה
 135 מ' רוחב
 135 מ' גובה

המבנה 250 רוחב ו-160 גובה
 המבנה 135 רוחב ו-135 גובה
 המבנה 135 רוחב ו-135 גובה

הר הבית:

הר הבית ת"ק אמה על ת"ק אמה (מדות פ"ב מ"א).
ריוח מן הדרום 265 (ביחד עם עובי כותלי העזרה) צפון – 100, מזרח – 250, מערב 63
אמות (לדעת שה"ג פ"ב הובא תפא"י מדות ב.א').

שערי הר הבית:

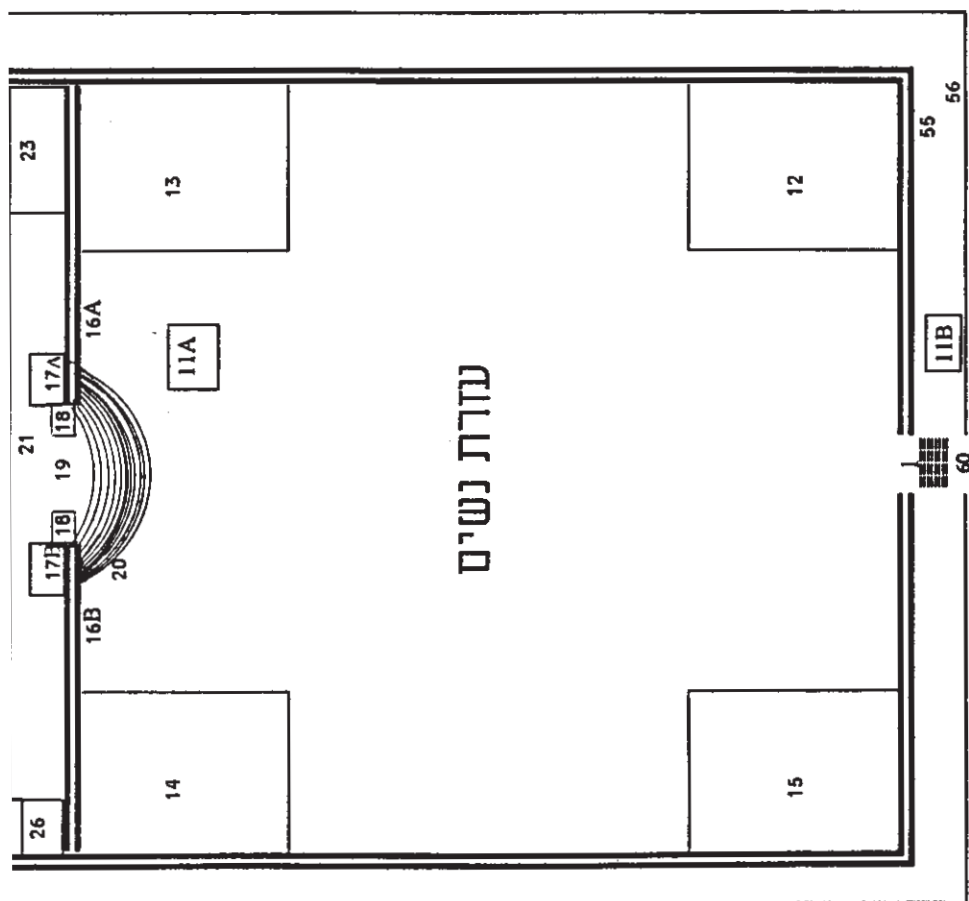
מקום שערי הר הבית א"י בדיוק. רק לאיזה הצד?
גובהן כ' אמה ורוחבן י' אמה.
המדות 250 וכו' (שהובאו במ"א, ולמשל ברע"ב) הם חוץ מעובי חומת הה"ב ונכלל בה
עובי חומת ביהמ"ק – כי קפ"ז על קל"ה הם בפנים המקדש ומלבד ע"נ).
במזרח – שער המזרחי (מדות א,ג), בדרום – ב' שערי חולדה (שם א,ג), בצפון – שער
טדי (שם א,ג), במערב – שער קיפונוס (שם א,ג).
כל השערים גובהן – החלל (מבלי לחשב את המשקוף, וכמ"ש ברע"ב) – כ', רוחבן
– יו"ד. והיו להם דלתות וכשהעשירו עשאון של זהב, לבד משער ניקנור (מדות ב,ג).
ובל' היד ביה"ב ספ"א ("כל כלי השרת אין עושין אותן אלא מן המתכת בלבד . . היו
הקהל עניים, עושין אותן אפילו של בדיל; ואם העשירו, עושין אותן של זהב . . אפילו
שערי העזרה – מחפין אותן זהב, אם מצאה ידם") משמע דרך דעזרה ולא דהר הבית
-דמהא שהביא בתור דוגמא רק שערי העזרה משמע שבשערי הר הבית לא הי' כן.
וצ"ע דל"מ כן במשנה.
שער המזרחי מכוון כנגד השערים המזרחיים שבע"נ וע"י (כ"כ מפרשי המשנה –
הרע"ב, תפא"י. לברר בפיה"מ (להרמב"ם) והר"ש (ורש"י יומא טז. א) – מדות ב.ד.)
ואכן משמע בדברי כולם כך.

חומות הר הבית:

חומת הר הבית שבמזרח גבהה פחות מן כ"ו אמה [שהרי גבהן הי' עשרים אמה וגובה
המשקוף שעליהן הי' ל"א . . יותר מו' אמות" (תוס' ישנים יומא ט"ז.)] (מדות ב.ד (כ"ל
הכתלים שהיו שם היו גבוהים חוץ מכותל מזרחי") ע"פ ת"י יומא טז.א)
גובה' ועובי' חומת הר הבית – א"י (בצוה"ב לתפא"י בשם א' (אריסטא) שהי' גובהן –
לבד משל מזרח – יותר משבעים אמות).
מצד המזרחי גובה החומה פחות מן כ"ו אמה (מדות ב.ד ע"פ ת"י יומא טז.א. בצוה"ב

א. וכ"כ על דף נוסף: 'המרחק מן הצפון כו' ע"פ (מדות א,ג). שה"ג הובא תפ"י מדות (ב' סק"ו).
ב. וכ"כ על דף נוסף: 'מקום שאר השערים בחומת הר הבית א"י בדיוק'.
ג. וכע"ז כתב על דף נוסף: שאר החומות – ע"פ מכתב אריסטא – הובא בתפ"י בצורתו ס"א, יותר
משבעים אמה [כמדומה המכ' זיף].
ד. וכ"כ על דף נוסף: 'עובי החומות א"י'.

מפת בית המקדש



1. שער המזרחי.
2. שער הנשים.
3. שער הקרבן.
4. שער הניצוץ (יכני').
5. שני שערים במערב ולא הי' להם שם.
6. שער העליון.
7. שער הדלק.
8. שער הבכורות.
9. שער המים ועל גבו לשכת בית אבטינס ובית טבילתו של כהן גדול.
10. A B לשכות סנה' קטנה.
11. לשכת העצים.
12. לשכת המצורעים.
13. לשכת בית השמנים.
14. לשכת הנזירים.
15. A B פתח הלשכות שתחת עזרת ישראל.
16. A לשכת פנחס המלביש. B לשכת עושי חביתין.
17. ב' פשפשים - שערים קטנים - שבצד שער נקנור.
18. שער נקנור.
19. ט"ו מעלות עגולות.
20. עזרת ישראל.
21. מעלה והדוכן.
22. לשכת הגזית.
23. לשכת פרהדרין (לשכת העץ).
24. לשכעת הגולה.
25. לשכת המלח.
26. לשכת בית הפרוה.
27. לשכת המדיחין.
28. בית המוקד גדול: ובו ד' לשכות קטנות: 291 לשכת טלאי קרבן. 292 לשכת לחם הפנים. 293 לשכת אבני המזבח (לשכת החותמות). 294 בית המוקד קטן.
29. ח' עמודין ננסין.
30. ח' שולחנות של שיש.
31. כ"ד טבעות.
32. מזבח העולה (מזבח החיצון).
33. כבש.
34. ב' שולחנות, של שיש ושל כסף.
35. כיר.
36. י"ב מעלות.
37. פתח האולם.
38. האולם.
39. שלחן של שיש.
40. שלחן של זהב.
41. A B בית החליפות.
42. פתחו של היכל.
43. היכל.
44. מזבח הקטרת (הפנימי, הזהב).
45. שלחן הזהב.
46. מנורת הזהב.
47. ב' פרוכות של ההיכל ושל קה"ק.
48. קה"ק.
49. הארון (בביהמ"ק א', ובביהמ"ק ב' - אבן שתי').
- 50.

מקומות שציין ולא ניתן להם מספר:	51. מסבה.
54. שער בית המוקד.	52. בית הורדת המים.
55. חיל.	53. 38 תאים.
56. סורג.	
57. מעלות.	



לעילוי נשמת
מרת דבורה ע"ה קרינסקי
בת הרה"ת ר' זאב שו"ב קזיניץ ז"ל
נפטרה ליל ש"ק, יו"ד כסלו ה'תשע"ג
ת. נ. צ. ב. ה.

■

נדפס על-ידי משפחתה שיחיו
לאריכות ימים ושנים טובות ובריאות

